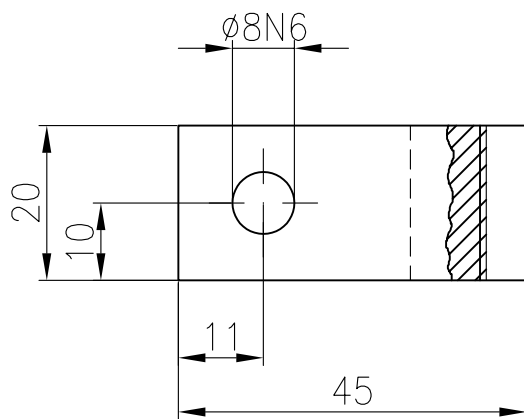
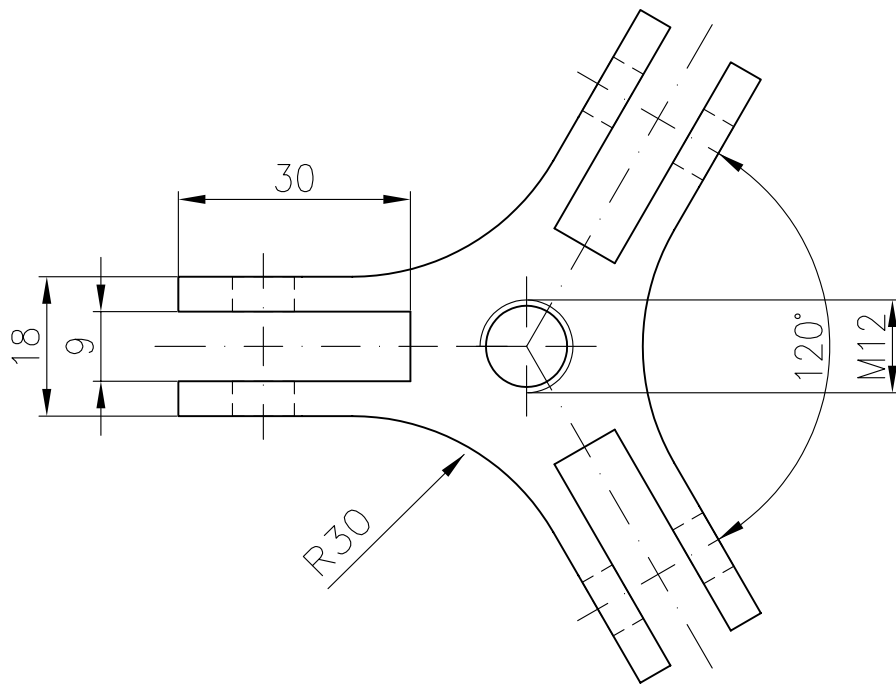




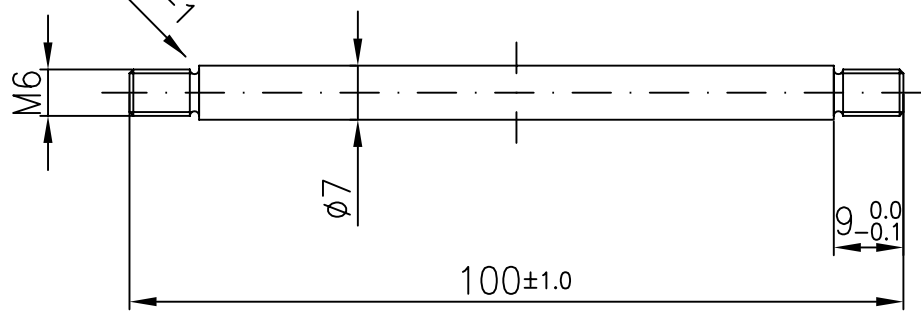
Pos.	Menge	Einheit	Benennung	Sachnummer/Norm-Kurzbezeichnung	Werkstoff/Bemerkung
1	2	3	4	5	6
1	1	Stck.	Spindel	ME-BLG - 01	E295
2	3	Stck.	Kralle	ME-BLG - 02	E295
3	1	Stck.	Grundplatte	ME-BLG - 03	E295
4	1	Stck.	Knebel	ME-BLG - 04	E295
5	3	Stck.	Bolzen	ISO 2340-A-8x18-St	S235
6	2	Stck.	Kugelkopf	DIN 319-C 25-St	E295
7		Stck.			
8		Stck.			
9		Stck.			
10		Stck.			
11		Stck.			
12		Stck.			
13		Stck.			
14		Stck.			
15		Stck.			
16		Stck.			
17		Stck.			
18		Stck.			
19		Stck.			
20		Stck.			
21		Stck.			
22		Stck.			
23		Stck.			
24		Stck.			
25		Stck.			

						<i>Masstab</i>		
						Abzieher		
				<i>Datum</i>	<i>Name</i>			
				<i>Bearb.</i>	06.12.02			
				<i>Gepr.</i>				
				<i>Norm</i>				
						ME - BLG-00 www.zeyz.de		
								<i>Blatt</i>
						<i>Bl.</i>		
<i>Zust.</i>	<i>Aenderung</i>	<i>Datum</i>	<i>Name</i>					

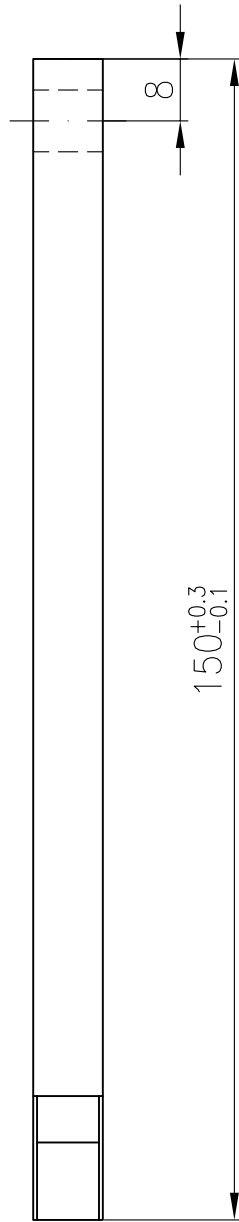
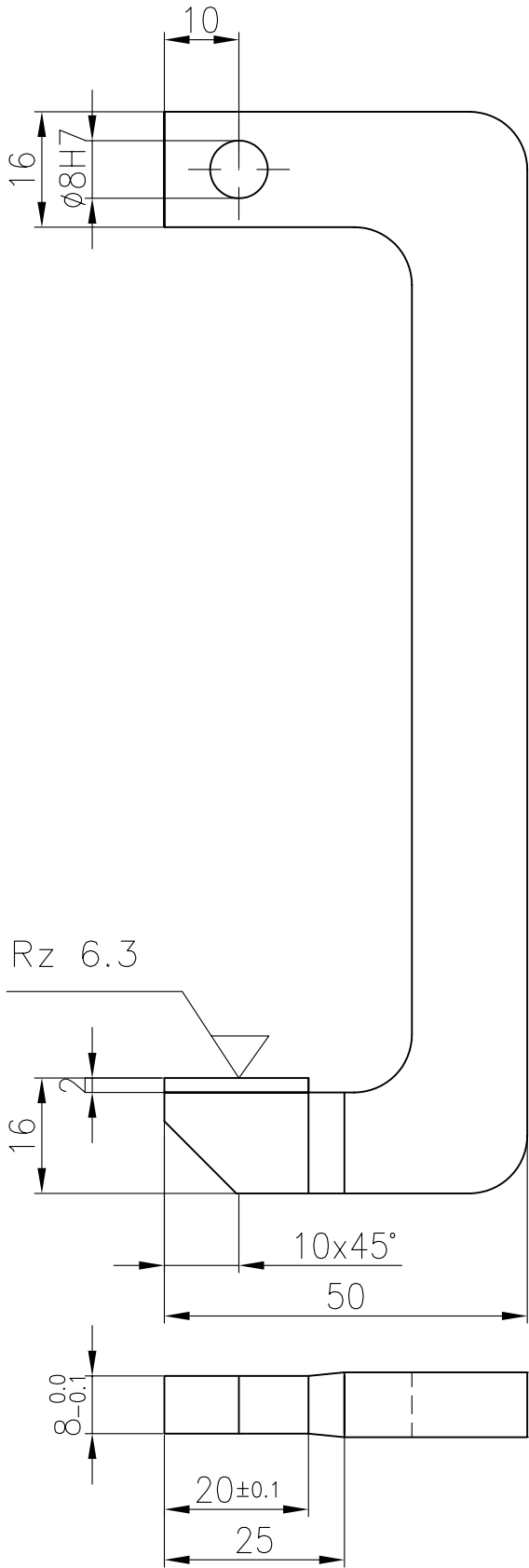


(Verwendungsbereich)		(Zul. Abw.)	(Oberfl.)	Maßstab 1:1	(Gewicht) 211g
		ISO 2768-mH		(Werkstoff Halbzeug) (Rohteil-Nr) (Modell- oder Gesenk-Nr)	E295
			Datum	Grundplatte	
			Bearb. 05.12.02		
			Gepr.		
			Norm		
				ME-BLG - 02	Blatt
				www.zeyz.de	Blätter
Zust	Änderung	Datum	Name	Ursprung	Ersatz für:
					Ersatz durch:

Freistich DIN 76-1

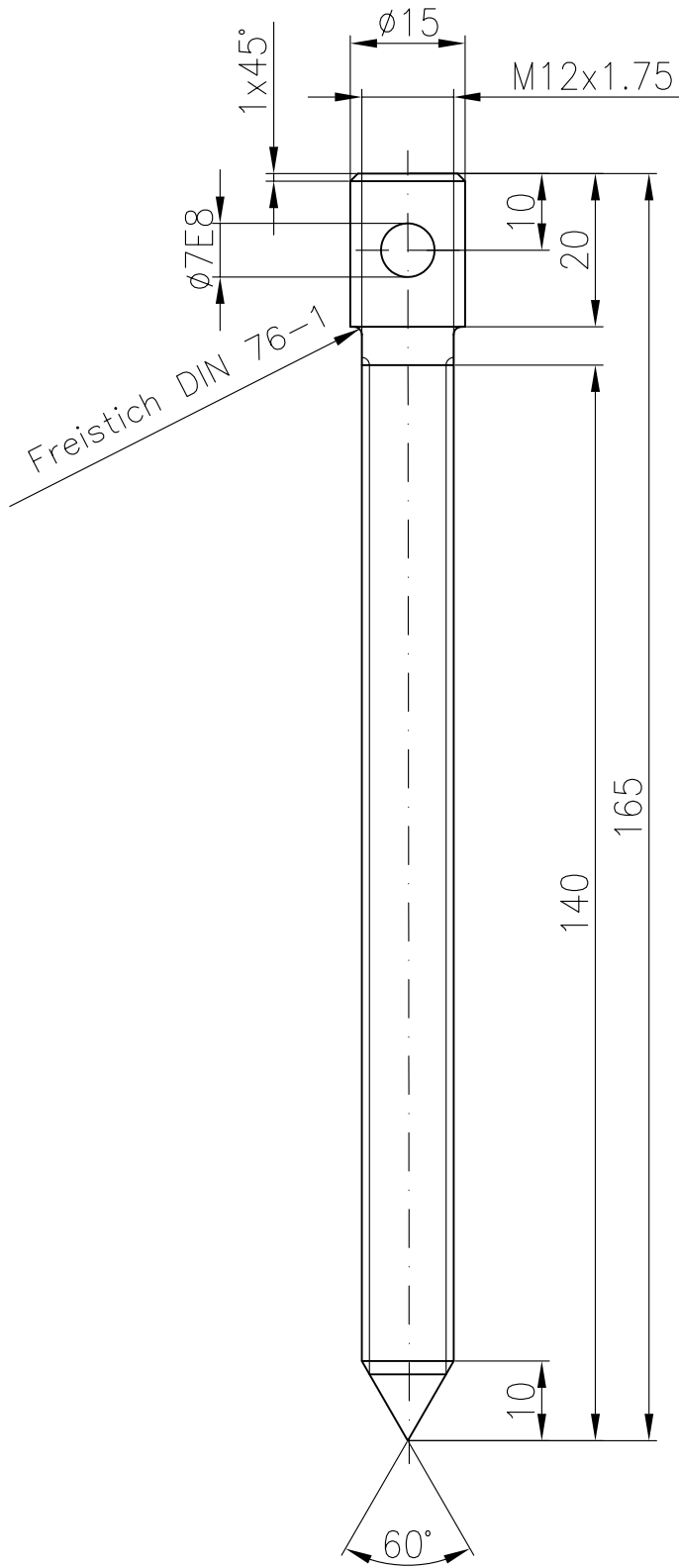


(Verwendungsbereich)		(Zul. Abw.)	(Oberfl.)	Maßstab 1:1	(Gewicht) 030g
		ISO 2768-mH		(Werkstoff, Halbzeug) (Rohteil-Nr) (Modell- oder Gesenk-Nr)	E295
			Datum	Knebel	
		Bearb.	07.12.02		
		Gepr.			
		Norm			
				ME-BLG - 04	Blatt
				www.zeyz.de	Blätter
Zust	Änderung	Datum	Name	Ursprung	Ersatz für: Ersatz durch:



unbemaßte Radien R8

(Verwendungsbereich)				(Zul. Abw.)		(Oberfl.)		Maßstab 1:1		(Gewicht) 242g	
				ISO 2768-mH				(Werkstoff Halbzeug) (Rohteil-Nr) (Modell- oder Gesenk-Nr)		E295	
				Datum		Name		Kralle			
				Bearb. 06.12.02							
				Gepr.							
				Norm							
								ME-BLG - 03 <a href="http://www.zeyz.de">www.zeyz.de</a>			
								Blatt			
								Blätter			
Zust	Änderung	Datum	Name	Ursprung				Ersatz für:		Ersatz durch:	



(Verwendungsbereich)		(Zul. Abw.) ISO 2768-mH		(Oberfl.)		Maßstab 1:1		(Gewicht) 145g	
						(Werkstoff Halbzeug) (Rohteil-Nr) (Modell- oder Gesenk-Nr)		E295	
				Datum	Name	Spindel			
				Bearb.	05.12.02				
				Gepr.					
				Norm					
						ME-BLG - 01		www.zeyz.de	
								Blatt	
								Blätter	
Zust	Änderung	Datum	Name	Ursprung	Ersatz für:		Ersatz durch:		